



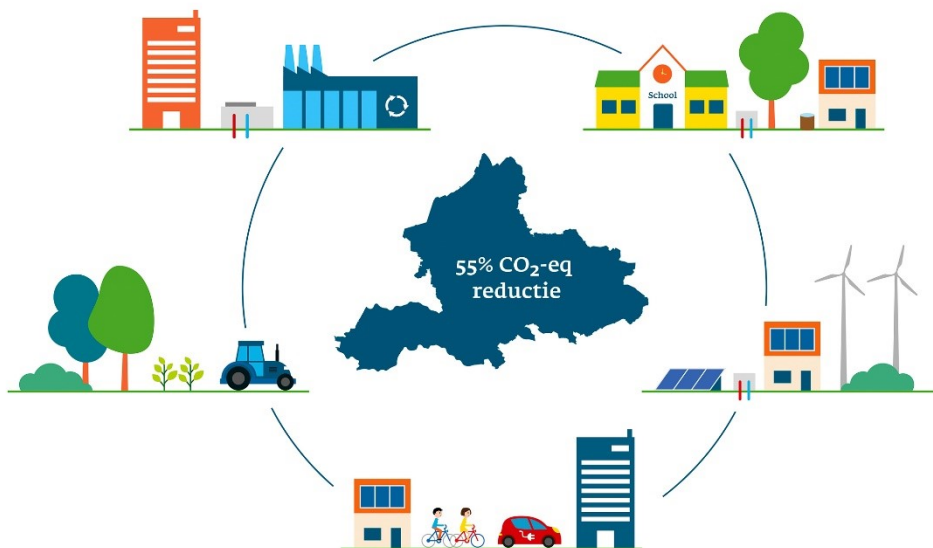
Op 7 maart 2023 was er een live-uitzending om de reden en aanpak van het milieuonderzoek voor windbeleid en de Regionale Energiestrategie (RES) in Gelderland toe te lichten. Voor deze uitzending zijn inwoners, raadsleden en belangenvertegenwoordigers uitgenodigd. Hieronder leest u de samenvatting van de vertelde informatie. Iedereen die zich heeft aangemeld voor de informatiebijeenkomst ontvangt deze samenvatting. Tijdens de uitzending zijn via WhatsApp vragen gesteld.

Inleiding

In Gelderland maakten 6 regio's bestuurlijke afspraken over de gebieden waar tot 2030 windparken en zonnevelden kunnen komen. De plannen staan per regio in een RES 1.0. Volgens de wet is een milieuonderzoek (planMER) verplicht om de plannen verder uit te kunnen werken in beleid. We startten daarom een milieuonderzoek voor heel Gelderland. De eerste stap is de onderzoeksagenda (Notitie Reikwijdte en Detailniveau, NRD).

In de studio vertelden vertegenwoordigers van provincie Gelderland en de adviesbureaus Witteveen+Bos en Berenschot over de NRD. De volgende onderwerpen zijn besproken:

- Waarom maken we plannen voor windparken en zonnevelden?
- Waarom een milieuonderzoek voor windbeleid en RES in Gelderland?
- Toelichting op de aanpak.
- Toelichting op de concept NRD.



1 Illustratie van de doelstelling van het Klimaatakkoord: 55% CO2 reductie

Waarom maken we plannen voor windparken en zonnevelden?

Overall in Gelderland moeten we duurzame energie opwekken. Hiervoor moeten er windparken en zonnevelden worden gebouwd. Dat doen we omdat we internationaal en nationaal afspraken maakten om de uitstoot van CO₂ te verminderen. Door te veel CO₂ in de lucht, stijgt de temperatuur op aarde en dat is slecht voor mens en dier. Ook willen we in onze energiebehoefte kunnen voorzien. De afspraken staan in het Klimaatakkoord en gaan over verschillende onderwerpen, zoals industrie en bedrijven, gebouwde omgeving, natuur en landbouw, mobiliteit en de opwek van duurzame energie.

Gelderse plannen voor windparken en zonnevelden

De plannen voor de opwek van duurzame energie door wind en zon en het gebruik van warmte staan in de Regionale Energiestrategieën (RES'en). In Nederland zijn 30 RES-regio's, in Gelderland zijn er 6. In elke regio werken provincies, gemeenten, waterschappen, netbeheerders, energiecoöperaties en maatschappelijke organisaties aan de uitwerking van de plannen voor windparken en zonnevelden op land. De plannen voor windparken op zee staan niet in de RES. In Gelderland maakten 6 regio's bestuurlijke afspraken over de gebieden waar tot 2030 windparken en zonnevelden gerealiseerd kunnen worden. De plannen staan per regio in een RES 1.0.

PlanMER: een milieuonderzoek

Een planMER is een rapport waarin de milieueffecten van een plan staan beschreven. In dit geval gaat het om de plannen voor windparken, zonnevelden en warmtebronnen. Bij milieueffecten kun je denken aan de effecten op landschap, natuur en leefomgeving. Een planMER is een wettelijk instrument waarin als eerste de onderzoeksagenda duidelijk moet zijn. Je bepaalt daarin wat je gaat onderzoeken (tot op welk detailniveau) en voor welke locaties (wat is de reikwijdte). Deze informatie leg je vast in een onderzoeksagenda: een Notitie Reikwijdte en Detailniveau (NRD). Een NRD is de basis voor het uit te voeren milieuonderzoek.

Waarom een PlanMER voor heel Gelderland

Er zijn 2 redenen waarom we nu, volgens de wet, een milieuonderzoek doen. Ten eerste is het nodig ons windbeleid aan te passen. Zodat het beter aansluit bij de energiestrategieën die de RES-regio's gemaakt hebben. Nu is het provinciale windbeleid nog vrij ruim. Op veel plekken kan een energiecoöperatie of een energiebedrijf met een plan voor een zonnenveld komen. Dat is niet wat we willen. We willen meer duidelijkheid voor energiebedrijven én inwoners waar windparken en zonnevelden kunnen komen. Daarnaast staat in het Klimaatakkoord dat alle regio's de afspraken in de RES 1.0 vast moeten leggen in het omgevingsbeleid. Voor omgevingsbeleid is milieuonderzoek verplicht.

De aanpak

In september 2022 startten de voorbereidingen van de onderzoeksagenda (NRD) van het milieuonderzoek. Onder begeleiding van adviesbureau Berenschot werd in de regio's in bestuurlijke en ambtelijke overleggen gesproken over de aanpak en de onderwerpen van het onderzoek. Uit deze gesprekken kwamen verschillende aandachtspunten voor de onderzoeksagenda en het milieuonderzoek. Bijvoorbeeld de krapte op het elektriciteitsnet en andere ontwikkelingen die vragen om ruimte, zoals de natuur en de woningbouw. Adviesbureau Witteveen+Bos maakte de onderzoeksagenda en voert het milieuonderzoek uit. Daarbij is ook Altenburg & Wymenga betrokken. Zij geven advies op het gebied van ecologie.

Wat wordt onderzocht

We laten in Gelderland onderzoek doen naar alle geschikte plaatsen voor de opwek van zonne- en windenergie en (op hoofdlijnen) voor het winnen en de opslag van warmte uit voorbeeld water (aquathermie) en de aarde (geothermie). Het gaat niet alleen om zoekgebieden uit de RES 1.0. We willen inzicht hebben in alle locaties om goed doordacht keuzes te kunnen maken.

Wat doen we met de onderzoeksresultaten?

Met de uitkomsten maken we géén keuze voor locaties. Dat gebeurt later door de stuurgroepen van de RES'en. Voor grote windparken is de provincie bevoegd gezag. Voor zonnevelden zijn dat vaak de gemeenten. We werken samen met de RES-regio's verder aan de RES 2.0.

Sommige regio's en gemeenten doen ook milieuonderzoek voor hun eigen regio of gemeenten. We kunnen over en weer gebruik maken van de resultaten.

Het milieuonderzoek is een onafhankelijk onderzoek en geeft objectieve informatie om goed doordacht keuzes te maken voor wind en zonprojecten op gemeentelijk en provinciaal niveau.

Wat staat er in de NRD

In de NRD staat o.a.:

- waarom het milieuonderzoek nodig is;
- de aanpak;
- wat onderzocht wordt: de effecten van windmolens, zonnevelden en warmtetechnieken op de fysieke leefomgeving in Gelderland;
- de effecten van ándere alternatieve duurzame energiebronnen (anders dan wind en zon).

Ook staan er kaarten in. Die zijn niet zo gedetailleerd omdat de NRD aangeeft wat er onderzocht wordt en in welke mate. Daarvoor zijn nog geen gedetailleerde kaarten nodig. Daarnaast is dit een milieuonderzoek voor heel Gelderland en niet voor specifieke locaties. Voor specifieke projecten is er nog aanvullend onderzoek nodig.

Planning

Periode	Onderdeel + toelichting
Februari/maart 2023	Ter inzage: concept onderzoeksagenda milieu/NRD
2 ^e kwartaal 2023	Milieuonderzoek
3 ^e kwartaal 2023	Ter inzage: concept milieurapport met daarin verwerkt reacties NRD
3e kwartaal 2023	Gedeputeerde Staten besluiten over milieurapport
Tweede helft 2023	Met en in regio's werken aan herijking RES'en
2024	Vaststellen herijkte RES'en door gemeenten, waterschappen en provincie. Vaststellen aangepast windbeleid door provincie

2 Tabel planning planMER

Meer informatie

- Meer informatie over deze planMER, veelgestelde vragen, de NRD en hoe u kunt reageren vindt u op: www.gelderland.nl/planmerwindbeleid.
- Bekijk informatie over [de RES 1.0 van uw regio](#).
- Bij vragen kunt u contact opnemen met [het provincieloket](#).